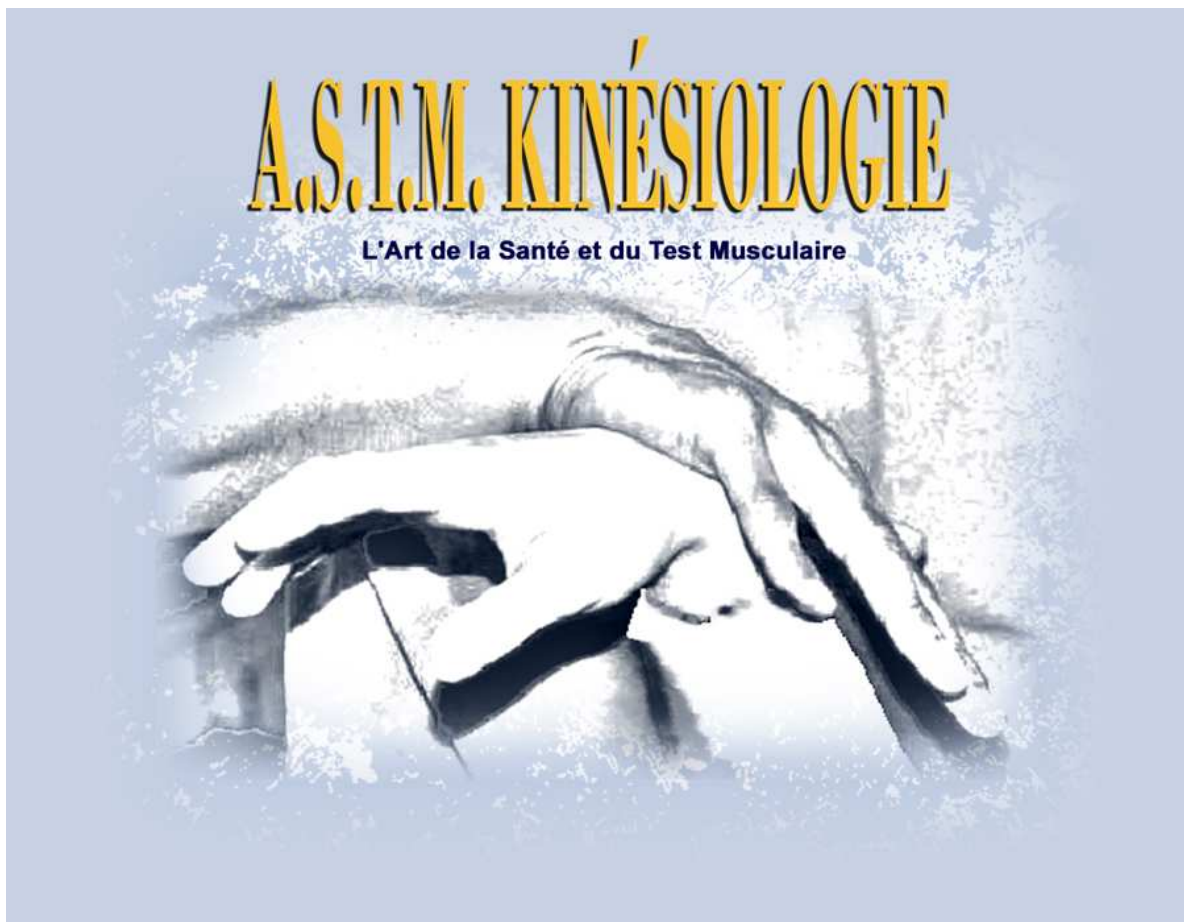


# A.S.T.M. KINÉSIOLOGIE

L'Art de la Santé et du Test Musculaire



## L'Art de la Santé et du Test Musculaire

**Programme 2011 – 2012**

**Nos cours ont lieu en nos locaux,  
270 rue du Faubourg Saint Martin  
75010 PARIS**

**Métro : Stalingrad  
Lignes 2, 5, 7**

**Téléphone : 06 86 92 84 26  
Permanence le mardi de 9h30 à 13h  
Courriel : [astm@kinesiocoach.com](mailto:astm@kinesiocoach.com)  
Site internet : [www.askinesio.com](http://www.askinesio.com)**

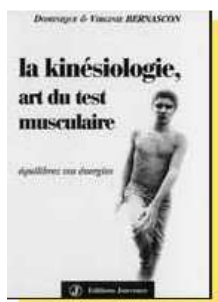
# Qu'est-ce que la kinésiologie ?

Née dans les années 60 aux U.S.A. la kinésiologie étudie, respecte et enseigne les lois naturelles au service de l'homme afin de renforcer et/ou de rétablir la santé et la vitalité.

- Cette méthode considère **l'être humain dans sa globalité**, comme un tout. L'individu est respecté en tant que système vivant, cohérent et interactif dans toutes ses fonctions (physique, mentale, énergétique, relationnelle, émotionnelle et spirituelle).
- Expression de l'inconscient, **le test musculaire (TM)** indique les réponses du corps concernant les problèmes et les blocages à résoudre.
- **La diversité des indications et des protocoles de réparation** est le 3<sup>ème</sup> axe de cette méthode.

La kinésiologie est une véritable méthode d'éducation à la vie, à l'hygiène, au bien-être et au développement du potentiel humain. Le kinésologue est un éducateur qui contribue au fonctionnement harmonieux de l'être et participe à l'autorégulation des processus naturels sur les plans physique, psychologique et social.

## Livres conseillés



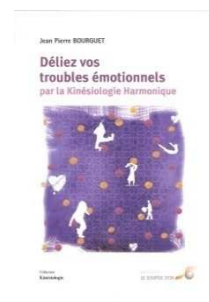
**Dominique et Virginie BERNASCON**  
*La Kinésiologie, art du test musculaire*, Editions Jouvence.



**Dominique BERNASCON et Gilles FABRE**  
*Que ton corps soit ton guide*, Editions Jouvence.



**Jean-Pierre BOURGUET**  
*La Kinésiologie Harmonique*, Editions Le Souffle d'or



**Jean-Pierre BOURGUET**  
*Déliez vos troubles émotionnels*, Editions Le Souffle d'or

## La formation

**Cette formation sur deux ans minimum forme des professionnels Kinésologues spécialisés, éducateurs de la santé et du bien-être, pour un usage familial ou professionnel.** Les stages s'articulent sur 3 axes principaux (voir encadré page ci-contre).

- **les cours de base** : ils vous enseignent les bases de la kinésiologie ;
- **les cours avancés** : pré-requis : pratique courante du test musculaire, du TFH et/ou du Brain Gym.
- **le cycle corporel**: ces stages complémentaires à la pratique de la kinésiologie sont ouverts à tous sans condition préalable.

Organisée sous forme de cycles de formation ou par stages « à la carte », notre formation vous permet d'avancer à votre rythme dans le temps qui vous correspond (2 ans, 3 ans ou davantage à votre convenance). Elle répond aux exigences de la **Fédération Nationale de la Kinésiologie Professionnelle** et de la **Fédération Française de la Kinésiologie Spécialisée** dont ASTM fait partie (critères pour devenir kinésologue spécialisé® voir p.9 et sur [www.ffks.org](http://www.ffks.org)).

Les élèves ayant effectué les 500 heures de formation requises sur un minimum de 2 ans peuvent passer la « **Validation de Formation** » qui leur permettra de figurer sur l'annuaire des kinésologues professionnels de la FFKS ([www.ffks.org](http://www.ffks.org)) et de l'école ASTM ([www.askinesio.com](http://www.askinesio.com))

# Formation de Praticien en Kinésiologie Spécialisée®

## **Vous souhaitez suivre une formation complète en kinésiologie ?**

Depuis 1998, notre institut forme des professionnels qualifiés, répondant aux critères de qualité définis par la *Fédération Française de la Kinésiologie Spécialisée* (ffks.fr).

Nous avons élaboré un programme professionnel sur une durée minimale de deux ans, comprenant deux cycles.

## **1<sup>er</sup> cycle : Praticien en Kinésiologie spécialisée**

**Formation de base, 5 modules et passage de la Validation en Santé par le toucher (TFH) :**

But : acquérir des bases techniques solides ainsi que la « posture » du praticien.

Cursus complet en TFH (13 jours),  
Education Kinesthésique (11 jours),  
Anatomie / Physiologie 1 et 2 (4 jours),  
Kinésio-Coaching (6 jours),  
Atelier de Kinésiologie (4 jours).

**Praticien en Kinésiologie Spécialisée, 1<sup>ère</sup> année, 38 jours.....3490 €**

## **2<sup>ème</sup> cycle : Praticien Professionnel en Kinésiologie spécialisée**

**Formation avancée, 5 modules et passage de la Validation de la formation :**

But : Donner à l'étudiant l'assurance et la maîtrise professionnelle.

Kinésiologie Psycho-Emotionnelle (17 jours),  
Practicum (3 jours),  
Ostéo-Kinésiologie (7 jours),  
Kinésiologie Essentielle (4 jours),  
Etio-Kinésiologie (3 jours)  
Dépendances Nourriture / Tabac (2 jours),  
Validation de la formation (pratique et soutenance mémoire, 1 jour).

**Praticien Professionnel en Kinésiologie Spécialisée, 2<sup>ème</sup> année, 37 jours....3490 €**

## **Le livret de formation et la documentation**

Le livret fourni dès le premier cours vous permettra de comptabiliser dans le détail les cours suivis, le nom du cours, le nombre de jours et d'heures effectués, validé par le tampon de l'école et la signature du formateur, permettant ainsi de justifier vos formations. Il est reconnu par la F.F.K.S. et par toutes les écoles affiliées. Un support de cours clair et exhaustif accompagne chacune de nos formations.

# Validation de la formation de kinésiologue spécialisé®

**Une validation finale devant un jury** de 2 membres de la FFKS et 1 observateur extérieur.

Un mémoire produit préalablement : exposé et discussion.

La pratique d'une séance complète devant le jury.

**Le candidat à la validation finale devra aussi apporter**

La preuve qu'il a reçu 10 séances personnelles en Kinésiologie Spécialisée validées par un professionnel qualifié, de préférence différent du formateur.

Le compte rendu de 50 séances données à des « clients ».

Le candidat s'engage à recevoir une supervision trimestrielle pendant les 2 premières années de son exercice professionnel et à continuer de recevoir une supervision par la suite.

A partir de la 3<sup>ème</sup> année d'exercice, le kinésiologue spécialisé® doit continuer à se former et apporter la preuve que tous les 2 ans, il suit 4 jours de formation continue en lien avec son activité de kinésiologue spécialisé®.

## Code éthique

**Notre institut attache une grande importance à l'éthique de notre profession, c'est pourquoi tous nos élèves sont invités à signer le code éthique de notre école.**

**Le praticien Kinésiologue Spécialisé®, s'engage à :**

- Travailler dans le respect total de la personne quels que soient son âge, sa condition, ses convictions.
- Laisser le client libre de ses choix
- Respecter le secret professionnel sauf dérogations prévues par la loi.
- Réactualiser régulièrement ses compétences et faire appel à un superviseur chaque fois que nécessaire.
- Respecter ses confrères
- Entretenir des rapports courtois et respectueux avec les autres professions
- Respecter la législation française
  
- *Le Kinésiologue Spécialisé® n'établit aucun diagnostic médical, ne prescrit pas et ne traite pas.*
- *Il ne demande jamais de suspendre un traitement.*
- *La kinésiologie spécialisée n'est pas une médecine alternative.*

# Forfaits complets

## Kinésiologie Spécialisée

### Forfait formation complète en T.F.H.

**(certifiée par l'International Kinesiology College)**

Programme : Cours T.F.H. 1 à 4 (8 jours), Métaphores du T.F.H. (2 jours) ; révision et passage de la certification en T.F.H. (3 jours). Voir les détails et les dates à l'intérieur de la plaquette

Cursus complet en T.F.H., 13 jours ..... 1270 €

### Forfait formation en Education Kinesthésique

**(certifiée par Brain Gym International).**

Programme : les trois niveaux de Brain Gym (7 jours) et le cours de Cercles de Vision (4 jours)  
Voir les détails et les dates à l'intérieur de la plaquette.

Cursus en Education Kinesthésique, 11 jours ..... 1070 €

### Forfait formation en Kinésiologie Psycho-Emotionnelle

Programme : KPsy niveau 1 à 6 (17 jours). Voir les détails et les dates à l'intérieur de la plaquette.

Cursus en Kinésiologie Psycho-émotionnelle, 17 jours..... 1620 €

### Forfait formation en Kinésiologie Harmonique

Programme : K.H. 1 et 2 (10 jours) Voir les détails et les dates à l'intérieur de la plaquette.

Cursus en Kinésiologie Harmonique, 10 jours..... 990 €

### Forfait formation en Kinésio - Coaching

Programme : K.C. 1, 2 et 3 (6 jours) Voir les détails et les dates à l'intérieur de la plaquette.

Cursus en Kinésio - Coaching, 6 jours ..... 590 €



# Stage d'été – 6 jours d'initiation à la kinésiologie

du mardi 23 au dimanche 28 août 2011  
ou du jeudi 23 au mardi 28 août 2012

**Enseignants :** Sandrine MARTIN, consultante et enseignante en Education Kinesthésique,  
Ricardo MARTINEZ, kinésologue, enseignant en T.F.H. et K Psy

Ce stage théorique et pratique de 6 jours s'adresse à tous les publics.

Nous vous proposons de découvrir les principes essentiels de la Kinésiologie avec le 1<sup>er</sup> niveau des trois cursus de base : Education Kinesthésique (Brain Gym), Touch for Health (Santé par le Toucher) et Kinésiologie Psycho-Emotionnelle.

**B.G. 1 – Brain Gym 1 (2 jours) :** 11 mouvements de la ligne médiane pour stimuler – 7 exercices énergétiques pour détendre – 6 activités d'allongement pour libérer – 2 attitudes d'approfondissement pour être positif – Remodelage de latéralité de Dennison (RLD).

**T.F.H.1 – Touch for Health – Santé par le Toucher (2 jours) :** 14 tests musculaires et 14 méridiens – Switching – Inversion – Transfert – Origine/Insertion – Cross-crawl – Points neuro-lymphatiques et neuro-vasculaires – Localisation de circuit – Yeux et oreilles – Test et alimentation – Libération de stress.

**K.Psy 1 – Kinésiologie Psycho-Emotionnelle – Séance de base (2 jours) :** Test musculaire (réponse du corps = réponse de l'inconscient) – Pré-tests et conventions de test – Pensées et systèmes de croyance – Objectif – Baromètre du comportement – Jeu des polarités émotionnelles – Récession d'âge – Tester le passé et réparer les blessures émotionnelles – Changement d'histoire – Protocole d'une séance de base..

**Prix du stage : 540 € \***

\* Vous pouvez ensuite continuer la formation au 2<sup>ème</sup> niveau de chaque cursus,  
Une déduction de 170 € vous sera alors consentie sur chaque forfait.



# Cours de base

**Vous pouvez commencer ce cycle de base  
par l'un des cursus suivants dans l'ordre de votre choix :**  
**Education Kinesthésique – Kinésiologie Psycho-Emotionnelle – Touch For Health**

## **Education Kinesthésique – Brain Gym (B.G.)**

**Enseignante : Sandrine MARTIN**, consultante et enseignante en éducation kinesthésique

L'Education Kinesthésique est une approche qui permet d'améliorer ses compétences et de stimuler ses capacités. Elle propose une expérience d'éducation basée sur le mouvement et l'observation autour d'activités ludiques et créatives.

Les cours de Brain Gym et de Cercles de Vision vous aideront à gérer le stress, à libérer les tensions musculaires et vous redonneront le plaisir de bouger, d'apprendre, d'évoluer et de réussir.

11 mouvements de la ligne médiane pour stimuler – 7 exercices énergétiques pour détendre – 6 activités d'allongement pour libérer – 2 attitudes d'approfondissement pour être positif – Remodelage de latéralité de Dennison (RLD).

**B.G. 1 – Les 26 mouvements (2 jours) – 220 € ma23, me24 août 2011 ou s12, d13 novembre 2011  
.....ou s17, d18 mars 2012**

Les 5 étapes d'un équilibre – L'objectif d'une séance – Les équilibres : attitudes positives, vision, écoute, écriture, pour la communication (latéralité), pour la compréhension (focalisation, concentration), pour l'organisation (centrage) – En coup de vent – eXpansion – Remodelage des trois dimensions.

**B.G. 2 – Les équilibres (2 jours) – 220 € ..... s26, d27 novembre 2011 ou s14, d15 avril 2012  
.....ou j23, v24 août 2012**

**Organisation Cérébrale Optimale :** Latéralisation, latéralité, tenue du stylo – Droitiers et gauchers – Tests de préférences (yeux, mains, jambes, hémisphères) par observation – 9 variantes des exercices énergétiques – Equilibrage pour la dextérité – Equilibrage eXpansion pour accéder à ses ressources

**Dynamique du Mouvement :** Enchaînements de mouvements – Equilibrage actif pour respecter son espace personnel – Applications de D.d.M dans la vie quotidienne et au travail.

**B.G. 3 – O.C.O. et D.d.M. (3 jours) – 330 € ... v20, s21, d22 janvier 2012 ou v15, s16, d17 juin 2012**

**Forfait 7 jours : 670 €**

**Cercles de Vision : Pré-requis : BG 1 & 2.**

Durant ces 4 jours nous expérimenterons l'implication de nos sens dans notre manière d'être et d'évoluer dans le monde par les 8 cercles de vision.

Chaque cercle sera exploré pendant 3 heures à travers des observations, des activités ludiques et des questionnements pour changer de perspective dans nos apprentissages et notre manière de percevoir. Vous découvrirez aussi les 34 mouvements de Vision Gym organisés sous 5 catégories :

Les 7 cueilleurs d'étoiles pour se détendre – Les 7 auto-entrelacements pour développer notre intelligence kinesthésique – Les 7 bulles pour explorer l'espace tri-dimensionnel – Les 6 voyageurs de l'espace pour créer un lien entre soi et les objets distants – Les 7 cercles du rythme pour bouger et voir en même temps.

**C.V (2 x 2 jours) – 430 € ..... s10, d11 sept 2011 et s24, d25 sept 2011  
.....ou s1, d2 sept 2012 et s22, d23 sept 2012**

# Kinésiologie Psycho-Emotionnelle (K. Psy.)

Enseignant : Ricardo MARTINEZ, kinésologue

Ce cours nous apprend à interroger le corps afin d'évaluer les conditionnements, les blessures ou l'héritage familial. En interrogeant directement le corps, nous obtenons des réponses issues de la mémoire cellulaire et de l'inconscient. La diversité des stratégies utilisées (acupression, nutrition, symboles, images mentales, affirmations positives, élixirs floraux, PNL, méridiens et énergétique chinoise, techniques viscérales, massages, mouvements corporels, jeux de rôles, etc.) répond aux besoins des différents plans interactifs de l'être humain : mental, affectif, physique et spirituel.

Ce cours vous fait découvrir la philosophie et les outils de base du métier : Le Test Musculaire (Bio-Feedback du corps) - Le Baromètre du Comportement - Le Stress Émotionnel Négatif - La Motivation Émotionnelle Positive - La Récession d'âge et , la Progression vers le Futur

**K. Psy. 1 – Les outils du métier (2 jours) – 220 € ..... s25, d26 août 2011 ou s11, d12 février 2012, ..... s25, d26 août 2012 ou s24, d25 nov 2012**

Ce cours vous montre comment identifier et défaire les blocages liés aux causes physiques qui limitent les perceptions dans tous les domaines d'apprentissage de la vie.

Défusion des stress liés à l'apprentissage, à la manière dont nous avons appris à lire, à écrire et à communiquer - difficultés d'apprentissage. Tests et défusion des stress liés à la lecture, écriture, la vue, l'audition, la latéralité, la compréhension. Corrections pour les modes digitaux.

**K. Psy. 2 – Un seul cerveau (3 jours) – 330 € ..... du v23 au d25 mars 2012**

Ce stage s'intéresse à la résolution des problèmes de communication. Mieux comprendre nos traits et ceux des autres permettra une meilleure communication basée sur l'acceptation et le non jugement ici et maintenant.

22 Traits de Structure/Fonction liés à nos comportements instinctifs et innés ou conditionnés –Réaction sous stress et choix – Travail avec le miroir - Intégration dans la séance.

**K. Psy. 3 – Sous les apparences (3 jours) – 330 € ..... du v20 au 22 avril 2012**

Ce cours est une continuité du cours Kpsy 2. Il s'intéresse aux causes émotionnelles des troubles de l'apprentissage, de la communication et des difficultés à vivre. Il parle des CHOIX que nous faisons et pourquoi nous répétons ici et maintenant des choix du passé même s'ils restent parfois contraires aux changements positifs qui nous permettraient d'aller de l'avant.

Baromètre sur le corps - Modes Oculaires - Essences florales et minérales - Les symboles - Stress des surrénales - Constriction des os du crâne

**K. Psy. 4 – Désir et forme (3 jours) – 330 € ..... du v11 au d13 mai 2012**

Ce cours complète Kpsy 3. Nous complétons les traits de Structure/Fonction par de nouveaux traits. Nous apprenons à communiquer avec les autres et surtout avec nous-mêmes au-delà de ce que disent les mots. Comment votre vraie individualité instinctive va au-delà des mots - Les 30 nouveaux traits de Structure/Fonction - La priorité du comportement - Les dénis - Les mécanismes du succès – Shifting - Les cinq corps.

**K. Psy. 5 – Conscience et énergie (3 jours) – 330 € ..... du v8 au d10 juin 2012**

Ce cours permet la synthèse et vient clore le cursus Kpsy, avec de nouveaux outils qui viennent élargir notre palette. Les Comportements Face à la Douleur - Techniques de travail sur Polarités - Cartes Visuelles de Motivation

**K. Psy. 6 – Relations familiales (3 jours) – 330 € ..... du v14 au d16 sept 2012**

**Forfait Kpsy 1 à Kpsy 4, 11 jours : 1070 €**

**Forfait Kpsy 1 à Kpsy 6, 17 jours : 1620 €**

# Santé par le Toucher – Touch for Health (T.F.H.)

**Enseignants** : **Ricardo MARTINEZ**, kinésologue, **Dominique BERNASCON**, kinésologue, masseur-kinésithérapeute, **Philippe MOGUET**, kinésologue, masseur-kinésithérapeute.

Inspirée des traditions de la médecine chinoise, le Touch for Health (T.F.H.) ou Santé par le Toucher, permet d'interroger et de corriger le système énergétique, les organes et les méridiens d'acupuncture par l'intermédiaire du système musculaire. John THIE, l'un des chefs de file de la kinésiologie, a mis au point cette **technique** en agissant par voie réflexe sur le système lymphatique et la circulation sanguine, donnant ainsi au corps les moyens de s'autoréguler. Grâce à son pouvoir d'équilibration, le Touch for Health a des fonctions préventives et curatives.

14 tests musculaires et 14 méridiens – Switching – Inversion – Transfert – Origine/Insertion – Cross-crawl – Points neuro-lymphatiques et neuro-vasculaires – Localisation de circuit – Yeux et oreilles – Test et alimentation – Libération de stress.

**T.F.H. 1 (2 jours) – 220 € ..... s27, d28 août 2011 ou s5, d6 novembre 2011 ou s3, d4 mars 2012**

14 tests musculaires supplémentaires – Loi des 5 éléments – Roue énergétique – Points d'alarme et excès d'énergie – Points d'acupressure – Stratégies de correction – Contrôle de la douleur – Emotions, stress passés et présents.

**T.F.H. 2 (2 jours) – 220 € ..... s3, d4 décembre 2011 ou s7, d8 avril 2012**

14 tests musculaires complémentaires – Pouls chinois – Muscles réactifs – Pain tapping – Les 8 énergétiques – Équilibrage par les sons et les couleurs – Travail sur un objectif.

**T.F.H. 3 (2 jours) – 220 € ..... s14, d15 janvier 2012 ou s2, d3 juin 2012**

Les 5 éléments et les émotions – Théorie des points d'acupressure – Points Lo – Hypersensibilité – Faiblesse musculaire bilatérale – 42 muscles – Anatomie.

**T.F.H. 4 (2 jours) – 220 € ..... s19, d20 février 2012 ou s30 juin, d1 juillet 2012**

**Forfait 8 jours : 770 €**

A chaque muscle, élément, fonction énergétique ou méridien, correspond un sens symbolique, une métaphore. Ces métaphores permettent d'explorer notre vécu en approfondissant notre travail en Santé par le Toucher.

**Métaphores du T.F.H. (2 jours) – 220 € ..... s22, d23 octobre 2011 ou s20, d21 octobre 2012**

## Atelier, révision et validation en T.F.H.

Trois journées obligatoires pour pouvoir se présenter à la validation en tant que Kinésologue Spécialisé® : atelier pratique, révision, approfondissement, et validation des acquis en T.F.H.

**Au cours de la 3<sup>ème</sup> journée, chaque élève passe un examen pour valider sa formation en Santé Par le toucher (T.F.H.) devant un jury de 2 kinésologues professionnels membres de la F.F.K.S.**

Approfondissement des 4 niveaux – Tests d'identité – Stress Bennet – Protocole global des 5 éléments – Travail profond des méridiens – Inversion/conflit – Chakras – Souvenirs de lésions.

**T.F.H. 5 (3 jours) – 380 € ..... du v7 au d9 octobre 2011 ou du v9 au d11 novembre 2012**

## Kinésio-Coaching

**Enseignant : Ricardo MARTINEZ**, kinésologue, coach, créateur de la technique.

Ce cours indispensable concerne le « savoir-être », il est essentiellement pratique et apporte tous les éléments nécessaires au travail d'accompagnement de la personne vers ses objectifs personnels et professionnels. Le domaine du coaching est l'action, celui de la kinésiologie la profondeur du travail sur soi, tous deux sont intégrés ici d'une manière originale.

Le Corar – Le Spire – Les cinq S – La conduite d'un entretien de coaching – L'objectif – Comment déterminer ses objectifs – Le process-motivation – La symbolique inconsciente – Les 7 cartes du renouveau de la vie adulte – La roue de la vie – Les valeurs – Les niveaux logiques – Le modèle Jefferson – Les domaines de vie – Les 7 piliers de vie – L'estime de soi – Les messages – Les émotions – Stratégie d'accompagnement émotionnel.

**Forfait K.C. 1, 2, 3 (6 jours) – 590 € ..... s10, d11 mars2012  
.....(Ascension) j17 au d20 mai 2012**

## Anatomie / Physiologie

**Enseignant : Sylvain SALOMON**, masseur-kinésithérapeute

Ce stage s'adresse à tous les publics. Il permet de mieux appréhender certains programmes du cursus, notamment le T.F.H., pour être plus performant dans leur application pratique.

Anatomie descriptive du squelette, des articulations et des ligaments associés – Les différents groupes musculaires – Le système nerveux central et périphérique : les hémisphères cérébraux et le cervelet, la moelle épinière, les nerfs crâniens-rachidiens, les systèmes sympathique et parasympathique – Organes et viscères : anatomie et fonctions – Le système endocrinien – Les 5 sens.

**Anatomie (2 x 2 jours) – 430 € ..... s31 mars, d1 avril 2012 et s26, d27 mai 2012**

## Practicum

**Enseignante : Sylvie SALOMON-LEMONNIER**, kinésologue, masseur-kinésithérapeute

Par une synthèse pratique, ce stage vous apprend à utiliser l'ensemble des informations des cours du premier cycle de manière fluide, efficace et méthodique. Vous apprendrez également les règles de déontologie de la profession et découvrirez des outils pour vous installer et vous faire connaître en tant que kinésologue.

Savoir définir, présenter et expliquer la kinésiologie – Comment s'installer et se faire connaître – Législation et publicité – Code éthique et déontologie de la profession avec mise en situation – Relation à la clientèle et relation professionnelle.

**Practicum (3 jours) – 320 € ..... du v5 au d7 octobre 2012**

## Atelier de Kinésiologie

**Enseignant : Rcardo MARTINEZ**, kinésologue.

Ce stage de 4 jours permet de développer les automatismes nécessaires à la pratique de la kinésiologie. Son but est de retrouver les souffrances non résolues et mémorisées par le corps afin de libérer nos tissus en dysfonctionnement.

Etude et correction des différents types de lésions (traumatiques, infectieuses, toxiques, vibratoires, relationnelles, héréditaires et existentielles) – Les 3 tissus – Utilisation approfondie des 5 éléments chinois – Sabotages – 12 sels de Schussler et leur utilisation psycho-émotionnelle – La carte des états de conscience.

**Atelier de Kinésio (4 jours) – 430 € ..... du s5 au ma8 mai 2012**

# Cours avancés

La pratique aisée du test musculaire et certains prérequis sont indispensables pour suivre ces stages. Vous pouvez les suivre dans l'ordre de votre choix.

## Ostéo-Kinésiologie

**Enseignant : Dominique BERNASCON**, ostéopathe, kinésologue, masseur-kinésithérapeute

Ouvert à tous, ces stages essentiellement pratiques, résument de manière cohérente et simple ce qu'il faut connaître de cette technique manuelle pour agir avec efficacité.

Exercices d'écoute et de ressenti par les mains – Flexion/Extension – Impulsions et rythmes vitaux du corps – Mécanisme respiratoire primaire et travail des membranes – Equilibration des différents tissus – Pompages des liquides du corps (sang, lymphe, tissu interstitiel) – Techniques crâniennes – Etude et correction des articulations – Ecoute et corrections fonctionnelles et fluidiques – Travail des organes – Protocoles ostéo/kinésio.

**Ostéo 1 (4 jours) – 440 € ..... du j23 au d26 février 2012**

**Ostéo 2 (3 jours) – 330 € ..... du v14 au d16 octobre 2011 ou du v12 au d14 octobre 2012**

## Kinésiologie Essentielle

**Enseignants : Ricardo MARTINEZ**, kinésologue, **Dominique BERNASCON**, kinésologue, masseur-kinésithérapeute

La Kinésiologie essentielle enseigne l'équilibration et l'approche grâce aux tests musculaires des différentes « essences et sens » qui nous composent. Selon la tradition occidentale, nous sommes composés des quatre éléments : Feu, Air, Eau et Terre. Ce cours nous apprend aussi comment les équilibrer en nous.

Théorie, tests et évaluation – Les différentes formes de conscience – Stress physiques, émotionnels et mentaux La peur, la colère, le doute – Les quatre portes du corps – La relation du cœur – Observation et attention à soi-même – Action et caractérologie des 30 huiles essentielles de base – Tests et utilisation – Barrages toxiques.

**K.E. (4 jours) – 430 € ..... du j2 au d5 août 2012**

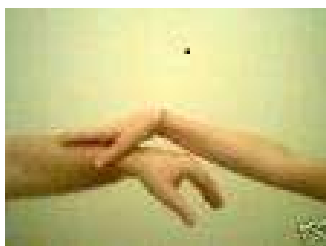
## Etio-Kinésiologie

**Enseignant : Ricardo MARTINEZ**, kinésologue

Sur son lit de mort, Pasteur aurait dit « Le microbe n'est rien, c'est le terrain qui est tout », reprenant ainsi une idée de Claude Bernard. Ce cours propose d'appréhender les facteurs héréditaires et les tendances individuelles avec les comportements physiques et psychologiques des différents terrains.

Photo-réceptivité de la peau – Les 4 diathèses – Tests et utilisation des filtres vibratoires et chromatiques de l'auriculo-médecine du Dr Nogier – Organes et glandes endocrines – Les travaux du Dr Ménétrier – Les oligo-éléments – Le spasme, le cardio-gastrique, l'angoissé et l'hypoglycémique.

**Etio K. (3 jours) – 320 € ..... du me15 au v17 août 2012**



## Stress Release

**Enseignante : Sylvie SALOMON-LEMONNIER**, kinésiologue, masseur-kinésithérapeute

Synthèse des travaux de Wayne Topping – créateur de **Wellness Kinesiology**, la kinésiologie du bien-être – de la biokinésiologie et du TFH, cette technique vous donnera des outils simples permettant d'identifier les sources de stress dans votre vie et de vous libérer des sabotages subconscients, des états compulsifs et des états émotionnels bloqués.

Gestion du stress par les affirmations, les rotations oculaires et les tapotements – Blocages énergétiques et changement d'habitudes – Affirmations positives – Comportement obsessionnel, compulsif, phobique – Points réflexes des organes et des méridiens – Contrôle musculaire Gamma et équilibration des 14 muscles principaux – Les Plexus (Chakras) – Travail des émotions – Travail sur la douleur.

**S.R. 1 et 2 (6 jours) – 640 € ..... du v22 au d24 juin 2012 et du v7 au d9 septembre 2012**

## Dépendances Nourriture / Tabac

**Enseignant : Ricardo MARTINEZ**, kinésiologue,

Un stage axé sur la nourriture et le tabac. Comment sortir de la dépendance et installer un système alimentaire sain avec une régulation du poids en conséquence. Protocole tabac-stop.

**D.N.T. (2 jours) – 210 € ..... lu29, ma30 octobre2012**

## Kinésiologie Harmonique

**Enseignant : Jean-Pierre BOURGUET**, kinésiologue, auteur de *La kinésiologie harmonique*, éd. Le Souffle d'Or, 1997 et *Déliez vos troubles émotionnels par la kinésiologie harmonique*, éd. Le Souffle d'Or, 2008.

3 stages de 5 jours pour déverrouiller les serrures qui nous enferment dans des souffrances physiques ou émotionnelles et pour libérer l'énergie du « Souffle de vie » et l'harmonie intérieure.

**K.H.1 – Mon corps sait (5 jours) – 540 € ..... du me25 au d29 avril 2012**

**K.H.2 – Je me réalise (5 jours) – 540 € ..... (Toussaint) du me31 octobre au d4 novembre 2011**

**K.H.3 – Je suis moi (5 jours) – 540 € ..... du s7 au me11 juillet 2012**

## Validation de la Formation

**Devant un jury de 2 professionnels membres de la FFKS et 1 observateur extérieur.**

Exposé et discussion à propos du mémoire. Pratique d'une séance complète devant le jury.

**Validation (1 jour) – 185 € ..... j25 novembre 2011 ou v23 décembre 2012**



# Cycle corporel

## Ouvert à tous

### Reiki

**Enseignant : Ricardo MARTINEZ**, enseignant Reiki Usui et Karuna.

Le Reiki est un système de guérison holistique qui se transmet par des initiations. Il existe 3 niveaux permettant d'utiliser l'énergie selon des techniques différentes et une efficacité accrue. Le Reiki s'utilise seul, mais il peut parfaitement s'allier avec toutes les autres techniques manuelles et leur apporter son efficacité énergétique particulière.

Reiki 1 (1 jour) – 110 € ..... **120 février 2012**  
Reiki 2 (1 jour) – 210 € ..... **19 avril 2012**  
Reiki 3 (1 jour) – 320 € ..... **s14 juillet 2012**

### Techniques de Rebouteux

**Enseignant : Frédéric FERNANDEZ**, masseur-kinésithérapeute, naturopathe, réflexologue

2 jours pour apprendre à équilibrer la structure et la posture avec les manœuvres ancestrales des rebouteux. Manœuvres de libération ostéo-tendineuses appliquées à toutes les régions du corps.

Rebouteux (2 jours) – 210 € ..... **Nous consulter pour les prochains cours**

### Communication Consciente (Apprendre à communiquer avec son cœur)

**Enseignante : Amandine BERNASCON**, formatrice en communication, formée à la Communication Non Violente (CNV – Paris) et à la Communication Relationnelle (C.R. – U.S.A.)

Dès l'enfance, notre environnement et notre éducation nous ont conditionnés, nous éloignant d'une communication empathique envers nous-mêmes et les autres. Nous nous sommes habitués à juger, analyser et évaluer l'autre. En nous basant sur la CNV créée par le psychologue clinicien Marshall Rosenberg, nous apprendrons comment améliorer nos échanges avec les autres en établissant une connexion authentique et consciente à nos sentiments, nos besoins et ceux des autres.

C.C. 1 (2 jours) – 210 € ..... **s22, d23 octobre 2011**  
C.C. 2 (2 jours) – 210 € ..... **s5, d6 novembre 2011**

### T.I.M.O. (Technique d'Intégration par les Mouvements Oculaires)

**Enseignant : Francis FRAISSE**, kinésologue

Séquelles de violence, d'accidents ou de chocs, états de stress post-traumatique, anxiété, phobies, troubles du comportement émotionnel, alimentaire ou sexuel. Cette méthode de réparation par les mouvements oculaires utilise les principes de l'E.M.D.R.

T.I.M.O. 1 et 2 (4 jours) – 430 € ..... **s19, d20 novembre 2011 et s10, d11 décembre 2011**

**D'autres cours sont programmables dans le cadre du cycle corporel.**

**Ils sont organisés à partir de 7 inscriptions. Voir prochainement la liste des stages sur le site de l'ASTM**

[www.askinesio.com](http://www.askinesio.com)

# Organisation de la formation

## Contenu et démarche pédagogique

Une alternance de bases théoriques suivies de démonstrations et de pratique vous est proposée.

Nos formations sont actualisées en permanence du fait de l'obligation de mise à niveau de nos intervenants, qui sont tous des enseignants praticiens inscrits à la Fédération Française de la Kinésiologie Spécialisée.

## Documentation

Une documentation complète vous est remise à chaque cours. Il n'y a rien à apprendre par cœur, la pratique permet l'intégration des techniques enseignées.

## Certificats de stage

Un certificat avec l'appellation du stage, le nombre d'heures exécutées, ainsi que le lieu et le nom du formateur vous est remis en fin de stage.

## Livret de formation

Ce livret vous est remis lors de votre première formation, il sera validé à chaque stage. Il vous permet d'avoir un suivi sur les stages et les heures effectués.

## Suivi et pratique

Des ateliers de pratique sont proposés à nos élèves un soir par mois, de 19h30 à 22 heures dans nos locaux.



John THIE

## Lieu des cours

**ASTM**  
**270 rue du faubourg Saint Martin,**  
**75010 PARIS**  
**Méto : Stalingrad**



## Horaire des cours

9h30-12h30 et 14h-18h

## Hôtels à proximité

**International Hostel**, (auberge de jeunesse)

245 Rue La Fayette, 75010 Paris. 01 46 07 65 11

**Hôtel des Buttes Chaumont**,

4 Avenue Secrétan, 75019 Paris. 01 42 45 33 81

## Adresse postale

**ASTM**  
**270 rue du faubourg Saint Martin,**  
**75010 PARIS**

## Pour nous joindre

06 86 92 84 26

Permanence téléphonique le mardi matin

courriel : [astm@kinesiocoach.com](mailto:astm@kinesiocoach.com)

## Site internet

[www.askinesio.com](http://www.askinesio.com)

L'annuaire des praticiens et beaucoup d'autres informations sur nos stages.

## Lettre d'informations

Nous communiquons toutes les informations et les éventuelles modifications des dates de stage dans notre lettre d'information mensuelle que vous pouvez recevoir sur simple inscription à [astm@kinesiocoach.com](mailto:astm@kinesiocoach.com)

## Conditions Générales

- L'inscription est validée dès réception de votre bulletin accompagné du chèque d'acompte de 100 €.
- En cas d'annulation à moins d'un mois du stage, l'acompte sera retenu.
- Une convocation vous sera adressée une dizaine de jours avant chaque stage.
- Les 100 € d'acompte sont encaissés après le stage ou reportés sur un autre stage.
- Un document pédagogique est inclus dans le prix des stages.
- Tarif entreprises : nous contacter

## Equipe pédagogique

**Ricardo MARTINEZ** directeur de A.S.T.M.,  
kinésologue, enseignant T.F.H. et en Reiki,  
acupuncteur, coach, hypnothérapeute

**Dominique BERNASCON**  
kinésologue, masseur-kinésithérapeute,  
ostéopathe

**Amandine BERNASCON**  
formatrice en Communication Consciente et  
en Communication Relationnelle

**Jean-Pierre BOURGUET**  
kinésologue

**Frédéric FERNANDEZ**  
masseur-kinésithérapeute, réflexologue,  
naturopathe

**Francis FRAISSE**  
kinésologue

**Sandrine MARTIN**  
consultante et enseignante en éducation  
kinesthésique

**Philippe MOGUET**  
kinésologue, masseur-kinésithérapeute.

**Sylvain SALOMON**  
masseur- kinésithérapeute

**Sylvie SALOMON-LEMONNIER**  
Kinésologue, masseur-kinésithérapeute.

2011					2012													
	Août	Septembre	Octobre	Novembre	Décembre	Janvier	Février	Mars	Avril	Mai	Juin	Juillet	Août	Septembre	Octobre	Novembre	Décembre	
1	L	J	S Salon ZEN	M K.H. 2	J	D	M	J	D Anat 1	M	V	D T.F.H. 4	M	S C.V. 1	L Salon	J	S T.I.M.O. 1	1
2	M	V	D Salon ZEN	M	V	L	J	V	L	M	S T.F.H. 3	L	J Kinésio Essen.	D	M	O K.H. 2	D 1	2
3	M	S K.C. 3	L	J	S T.F.H. 2	M	V Salon Méd. Douces	S T.F.H. 1	M	J	D	M	V Kinésio Essen.	M	J	S	L	3
4	J	D	M	V	D T.F.H. 2	M	S	D	M	V	L	M	S	M	J	D	M	4
5	V	L	M	S T.F.H. 1	L	J	D	L	J	S Atelier de Kinasio	M	J	D	M	V	L	M	5
6	S	M	J	D C.C. 2	M	V	L	M	V	D Atelier de Kinasio	M	V	L	J	S Practicum	M	J	6
7	D	M	V T.F.H. 5 Revision Examen	L	M	S	M	M	S T.F.H. 2	L	J	S	M	V	D	M	V	7
8	L	J	S	M	J	D	M	J	D	M	V	D	M	S Stress Release 2	L	J	S B.G. 2	8
9	M	V	D	M	V	L	J INFO	V	L REIKI 2	M	S K.Psy 5	L K.H. 3	J	D	M	V T.F.H. 5 Revision Examen	D	9
10	M	S C.V. 1	L	J	S T.I.M.O. 2	M	V	S K.C. 1	M	J	D	M	V	L	M INFO	S	L	10
11	J	D	M	V	D	M	S K.Psy 1	D	M	V	L	M	S	M	J	D	M	11
12	V	L	M INFO	S B.G. 1	L	J	D	L	J	S K.Psy 4	M	J	D	M	V	L	M	12
13	S	M	J	D	M	V	L	M	V	D	M	V	L	J	S Kinésio - Ostéo 2	M	J	13
14	D Etio Kinésio	M	V Kinésio - Ostéo 2	L	M	S T.F.H. 3	M	M	S B.G. 2	L	J	S Tech. Jap	M	V	D	M	V	14
15	L	J	S	M	J	D	M	J	D	M	V	D REIKI 3	M	S K.Psy 6	L	J	S T.I.M.O. 2	15
16	M	V	D	M	V	L	J	V	L	M	S B.G. 3	L	J Etio Kinésio	D	M	V	D	16
17	M	S K.Psy 7	L	J	S	M	V	S B.G. 1	M	J	D	M	V	L	M	S B.G. 1	L	17
18	J	D	M	V	D	M	S T.F.H. 4	D	M	V	L	M	S	M	J	D	M	18
19	V	L	M	S T.I.M.O. 1	L	J	D	L	J	S K.C. 3	M	J	D	M	V	L	M	19
20	S	M	J	D	M	V	L REIKI 1	M	V	D	M	V	L	J	S Méta.T.F.H.	M	J	20
21	D	M	V	L	M	S B.G. 3	M	M	S K.Psy 3	L	J	S	M	V	D	M	V	21
22	L	J	S Mét TFH	M	J	D	M	J	D	M	V	D	M	S C.V. 2	L	J	S	22
23	M	V	D C.C. 1	M	V	L	J	V	L	M	S Stress Release 1	L	J	D C.V. 2	M	V Validation	D	23
24	M	S C.V. 2	L	J	S	M	V Kinésio - Ostéo 1	S K.Psy 2	M	J	D	M	V	L	M	S K.Psy 1	L	24
25	J	D	M	V Validation	D	M	S	D	M	V	L	M	S K.Psy 1	M	J	D	M	25
26	V	L	M	S B.G. 2	L	J	D	L	J	S Anat 2	M	J	D	M	V	L	M	26
27	S	M	J	D	M	V	L	M	V K.H. 1	D	M	V	L T.F.H. 1	J Salon ZEN	S T.F.H. 1	M	J	27
28	D	M	V	L	M	S Région	M	M	S	L	J	S	M	V	D	M	V	28
29	L	J Salon ZEN	S	M	J	D	M	J	D	M	V	D	M	S	L D.N.T.	J	S	29
30	M	V	D K.H. 2	M	V	L	V	V	L	M	S T.F.H. 4	L	J	D	M	V	D	30
31	M	L	L	S	S	M	S Anat 1	S	J	J	M	V	V	M	K.H. 2	L	L	31

B.G.	Edu. K. (Brain Gym)
C.V.	Edu. K. (Cercles de Vision)
K.Psy	Kinésiologie Psycho-Emotionnelle
T.F.H.	Touch For Health
Atelier K	Atelier de kinésiologie
Anat	Anatomie / Physiologie
Practicum	Practicum 1er cycle

K.C.	Kinésio-Coaching
K.E.	Kinésiologie Essentielle
Etio K	Etio-Kinésiologie
S.R.	Stress-Release
D.N.T.	Dépendances Nourriture-Tabac
K.H.	Kinésiologie Harmonique

C.C.	Communication Consciente
T.I.M.O.	Mouvements Oculaires
Ostéo	Osté-kinésiologie
Reb	Techniques de rebouteux
REIKI	Reiki Usui
Tech. Jap	Techniques de Reiki japonais

INFO	Soirée Portes ouvertes
Validation	Validation de la formation
Congés Scolaires	Congés Scolaires
Salon	Salon
Région	Journée info région FFKS